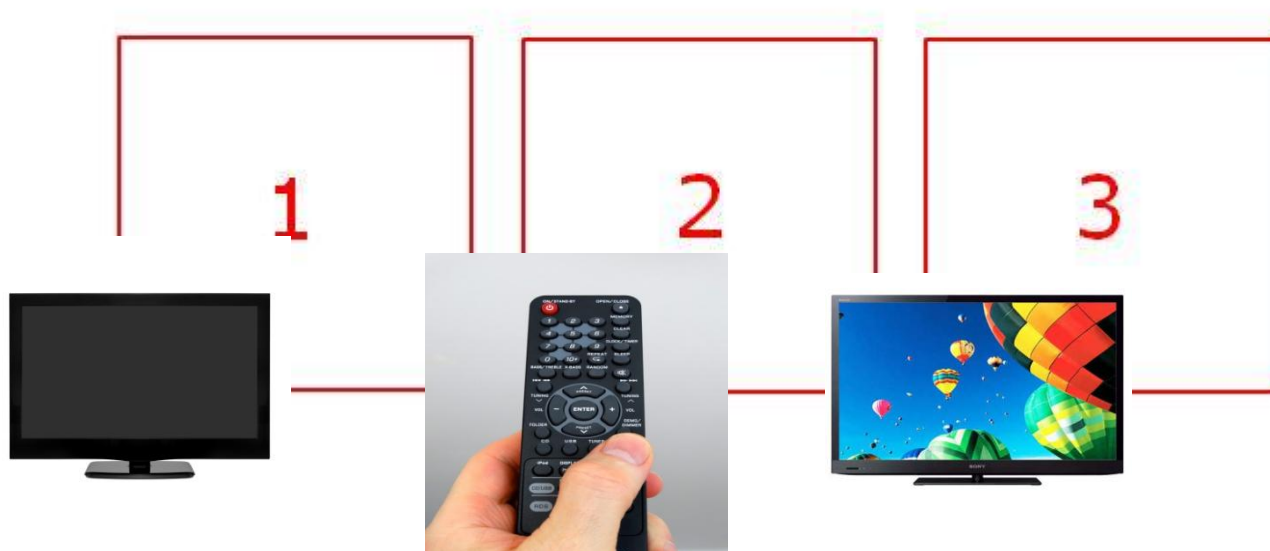


¿QUÉ VA PRIMERO?

ENCENDER



Autora: **Nayra Trujillo Castilla**. SINPROMI. S.L.

Fotos: Laura Bersabé- Soyvisual.org, y otros – Licencia: CC (BY-NC-SA).

#Soyvisual

¿QUÉ ES?

Tienes en tus manos un **recurso para el entrenamiento en reconocimiento de imágenes reales**, la **comprensión del concepto de tiempo** (“antes” y “después”), así como las **relaciones de causa-efecto**. También es útil para el **repaso de los números** y su **secuencia ordinal**.

¿QUÉ INCLUYE?

En este dossier encontrarás **trece (13) láminas** con escenas dibujadas que tienen relación con las secuencias que aparecen a continuación, **trece (13) imágenes base** con recuadros en rojo numerados y **cincuenta y siete (57) fotografías con bordes punteados** para recortar.

¿CÓMO SE UTILIZA?

Primero, **imprime** todas las imágenes y **recorta** aquellas que tienen los bordes punteados. Luego te recomendamos que las **plastifiques** todas para una mejor conservación y, si además quieres trabajar la psicomotricidad fina, **incluye velcro** en el reverso de cada fotografía pequeña y dentro de cada recuadro rojo de las imágenes base. De esta manera, la persona usuaria del material podrá ejercitarse en esta habilidad al pegar y despegar cada una y, además, será más divertido!



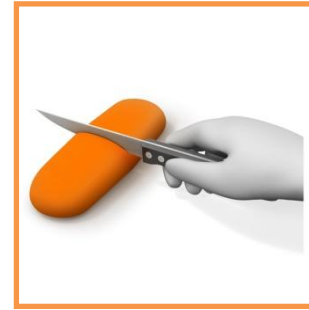
#Soyvisual

Fotos: Laura Bersabé- Soyvisual.org, y otros – Licencia: CC (BY-NC-SA).
Autora: Nayra Trujillo Castilla. SINPROMI. S.L.



SINPROMI
SOCIEDAD INSULAR PARA LA PROMOCIÓN
DE LAS PERSONAS CON DISCAPACIDAD, S.L.

CORTAR



1

2

3



#Soyvisual

Fotos: Laura Bersabé- Soyvisual.org, y otros – Licencia: CC (BY-NC-SA).
Autora: Nayra Trujillo Castilla. SINPROMI. S.L.



SINPROMI
SOCIEDAD INSULAR PARA LA PROMOCIÓN
DE LAS PERSONAS CON DISCAPACIDAD, S.L.

LLENAR



1

2

3

#Soyvisual

Fotos: Laura Bersabé- Soyvisual.org, y otros – Licencia: CC (BY-NC-SA).
Autora: Nayra Trujillo Castilla. SINPROMI. S.L.



SINPROMI
SOCIEDAD INSULAR PARA LA PROMOCIÓN
DE LAS PERSONAS CON DISCAPACIDAD, S.L.



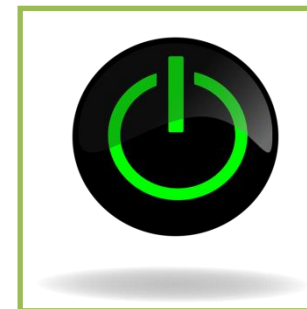
#Soyvisual

Fotos: Laura Bersabé- Soyvisual.org, y otros – Licencia: CC (BY-NC-SA).
Autora: Nayra Trujillo Castilla. SINPROMI. S.L.



SINPROMI
SOCIEDAD INSULAR PARA LA PROMOCIÓN
DE LAS PERSONAS CON DISCAPACIDAD, S.L.

ENCENDER EL TELEVISOR



1

2

3



#Soyvisual

Fotos: Laura Bersabé- Soyvisual.org, y otros – Licencia: CC (BY-NC-SA).
Autora: Nayra Trujillo Castilla. SINPROMI. S.L.



SINPROMI
SOCIEDAD INSULAR PARA LA PROMOCIÓN
DE LAS PERSONAS CON DISCAPACIDAD, S.L.

COCINAR



1

2

3



#Soyvisual

Fotos: Laura Bersabé- Soyvisual.org, y otros – Licencia: CC (BY-NC-SA).
Autora: Nayra Trujillo Castilla. SINPROMI. S.L.



SINPROMI
SOCIEDAD INSULAR PARA LA PROMOCIÓN
DE LAS PERSONAS CON DISCAPACIDAD, S.L.

COMPRAR



1

2

3

4

#Soyvisual

Fotos: Laura Bersabé- Soyvisual.org, y otros – Licencia: CC (BY-NC-SA).
Autora: Nayra Trujillo Castilla. SINPROMI. S.L.



SINPROMI
SOCIEDAD INSULAR PARA LA PROMOCIÓN
DE LAS PERSONAS CON DISCAPACIDAD, S.L.



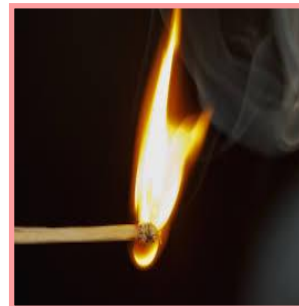
#Soyvisual

Fotos: Laura Bersabé- Soyvisual.org, y otros – Licencia: CC (BY-NC-SA).
Autora: Nayra Trujillo Castilla. SINPROMI. S.L.



SINPROMI
SOCIEDAD INSULAR PARA LA PROMOCIÓN
DE LAS PERSONAS CON DISCAPACIDAD, S.L.

PRENDER EL FUEGO

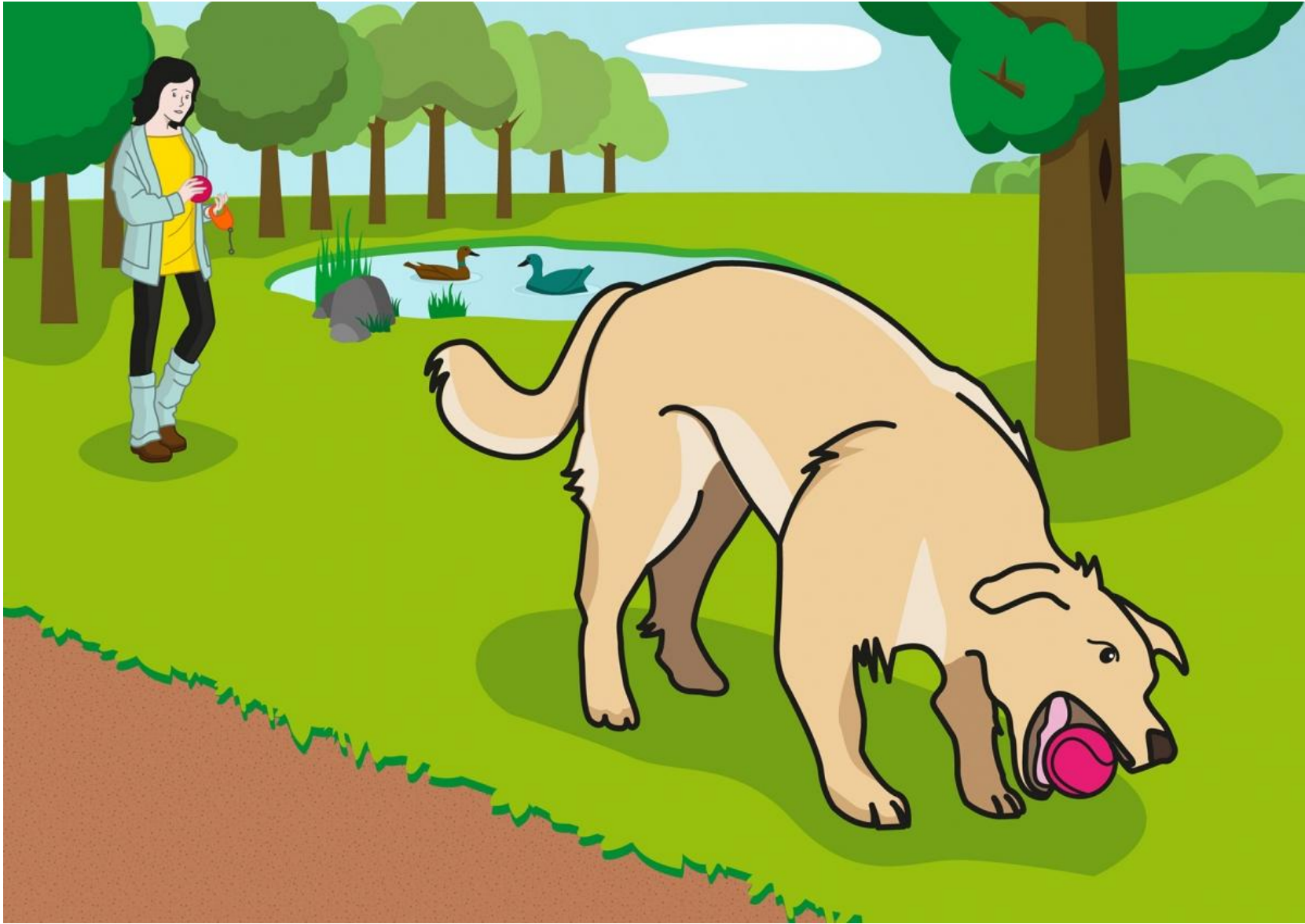


1

2

3

4



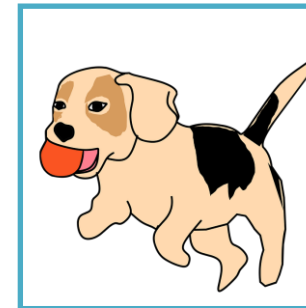
#Soyvisual

Fotos: Laura Bersabé- Soyvisual.org, y otros – Licencia: CC (BY-NC-SA).
Autora: Nayra Trujillo Castilla. SINPROMI. S.L.



SINPROMI
SOCIEDAD INSULAR PARA LA PROMOCIÓN
DE LAS PERSONAS CON DISCAPACIDAD, S.L.

JUGAR CON EL PERRO



1

2

3

4



#Soyvisual

Fotos: Laura Bersabé- Soyvisual.org, y otros – Licencia: CC (BY-NC-SA).
Autora: Nayra Trujillo Castilla. SINPROMI. S.L.



SINPROMI
SOCIEDAD INSULAR PARA LA PROMOCIÓN
DE LAS PERSONAS CON DISCAPACIDAD, S.L.

LAVARSE LAS MANOS



1

2

3

4

5

#Soyvisual

Fotos: Laura Bersabé- Soyvisual.org, y otros – Licencia: CC (BY-NC-SA).
Autora: Nayra Trujillo Castilla. SINPROMI. S.L.



SINPROMI
SOCIEDAD INSULAR PARA LA PROMOCIÓN
DE LAS PERSONAS CON DISCAPACIDAD, S.L.



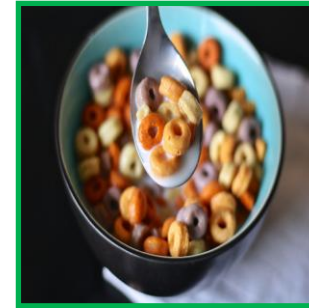
#Soyvisual

Fotos: Laura Bersabé- Soyvisual.org, y otros – Licencia: CC (BY-NC-SA).
Autora: Nayra Trujillo Castilla. SINPROMI. S.L.



SINPROMI
SOCIEDAD INSULAR PARA LA PROMOCIÓN
DE LAS PERSONAS CON DISCAPACIDAD, S.L.

DESAYUNAR



1

2

3

4

5



#Soyvisual

Fotos: Laura Bersabé- Soyvisual.org, y otros – Licencia: CC (BY-NC-SA).
Autora: Nayra Trujillo Castilla. SINPROMI. S.L.



SINPROMI
SOCIEDAD INSULAR PARA LA PROMOCIÓN
DE LAS PERSONAS CON DISCAPACIDAD, S.L.

LEER UN CUENTO



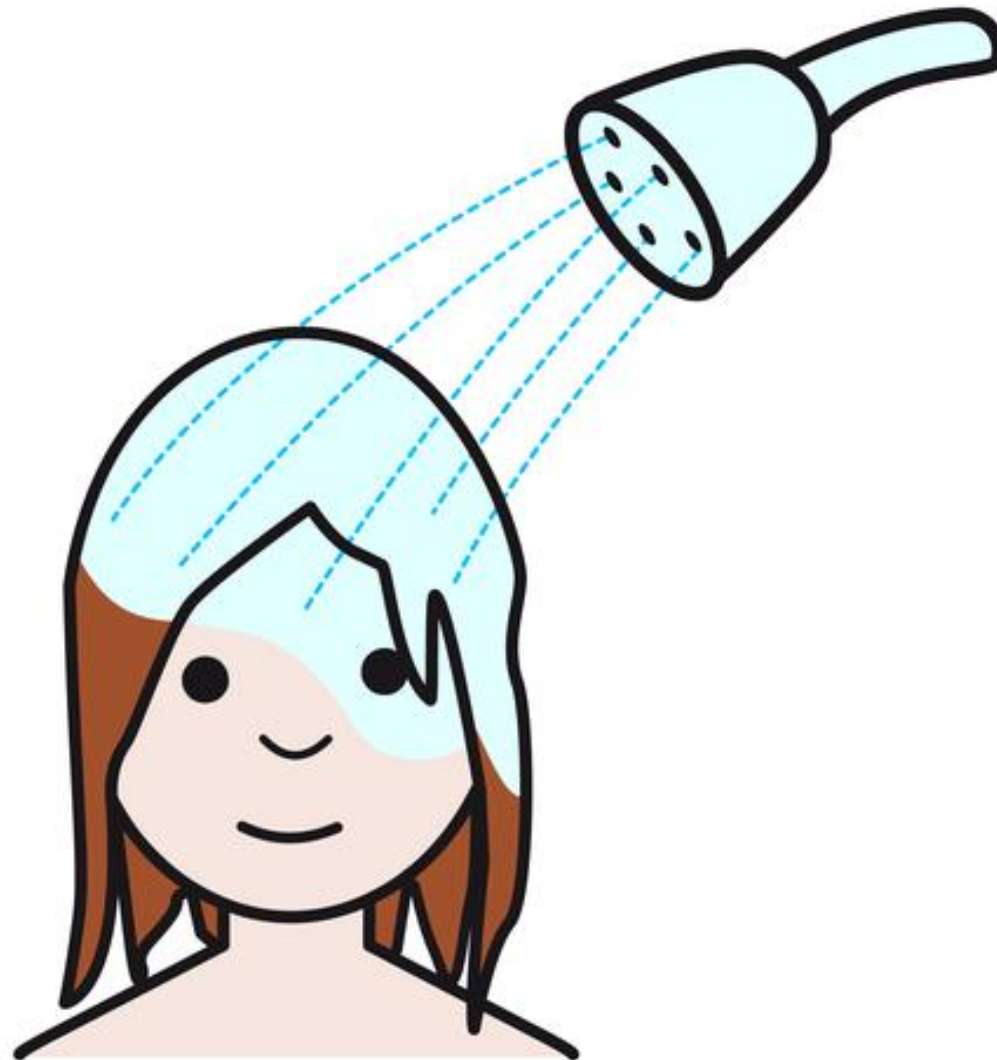
1

2

3

4

5



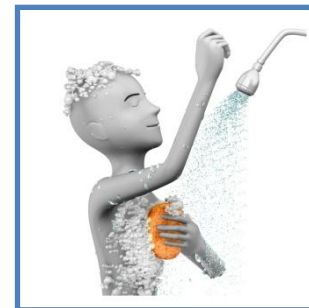
#Soyvisual

Fotos: Laura Bersabé- Soyvisual.org, y otros – Licencia: CC (BY-NC-SA).
Autora: Nayra Trujillo Castilla. SINPROMI. S.L.



SINPROMI
SOCIEDAD INSULAR PARA LA PROMOCIÓN
DE LAS PERSONAS CON DISCAPACIDAD, S.L.

DUCHARSE



1

2

3

4

5

6



#Soyvisual

Fotos: Laura Bersabé- Soyvisual.org, y otros – Licencia: CC (BY-NC-SA).
Autora: Nayra Trujillo Castilla. SINPROMI. S.L.



SINPROMI
SOCIEDAD INSULAR PARA LA PROMOCIÓN
DE LAS PERSONAS CON DISCAPACIDAD, S.L.

IR AL COLEGIO



1

2

3

4

5

6



#Soyvisual

Fotos: Laura Bersabé- Soyvisual.org, y otros – Licencia: CC (BY-NC-SA).
Autora: Nayra Trujillo Castilla. SINPROMI. S.L.



SINPROMI
SOCIEDAD INSULAR PARA LA PROMOCIÓN
DE LAS PERSONAS CON DISCAPACIDAD, S.L.

DIBUJAR



1

2

3

4

5

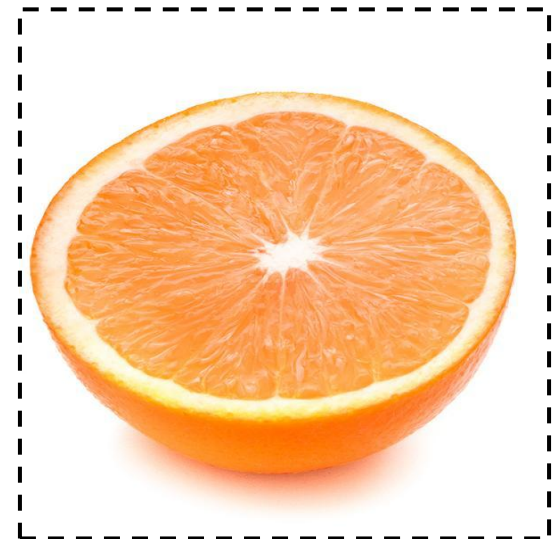
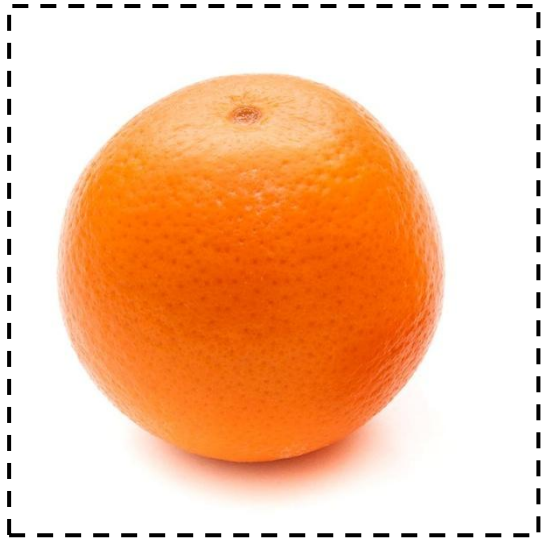
6

#Soyvisual

Fotos: Laura Bersabé- Soyvisual.org, y otros – Licencia: CC (BY-NC-SA).
Autora: Nayra Trujillo Castilla. SINPROMI. S.L.



SINPROMI
SOCIEDAD INSULAR PARA LA PROMOCIÓN
DE LAS PERSONAS CON DISCAPACIDAD, S.L.



#Soyvisual

Fotos: Laura Bersabé- Soyvisual.org, y otros – Licencia: CC (BY-NC-SA).
Autora: Nayra Trujillo Castilla. SINPROMI. S.L.



SINPROMI
SOCIEDAD INSULAR PARA LA PROMOCIÓN
DE LAS PERSONAS CON DISCAPACIDAD, S.L.

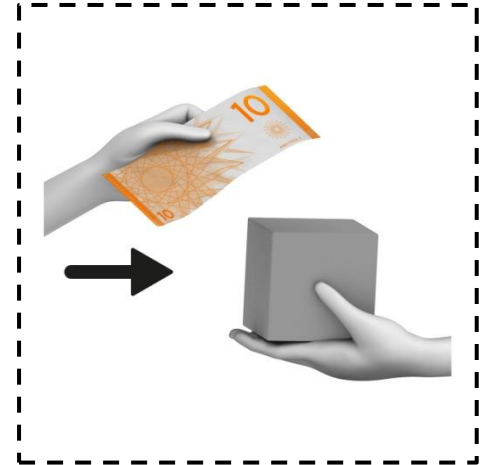


#Soyvisual

Fotos: Laura Bersabé- Soyvisual.org, y otros – Licencia: CC (BY-NC-SA).
Autora: Nayra Trujillo Castilla. SINPROMI. S.L.



SINPROMI
SOCIEDAD INSULAR PARA LA PROMOCIÓN
DE LAS PERSONAS CON DISCAPACIDAD, S.L.



#Soyvisual

Fotos: Laura Bersabé- Soyvisual.org, y otros – Licencia: CC (BY-NC-SA).
Autora: Nayra Trujillo Castilla. SINPROMI. S.L.



SINPROMI
SOCIEDAD INSULAR PARA LA PROMOCIÓN
DE LAS PERSONAS CON DISCAPACIDAD, S.L.

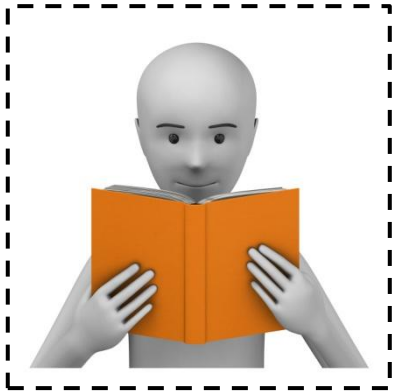
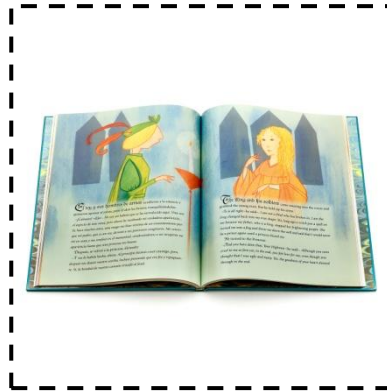
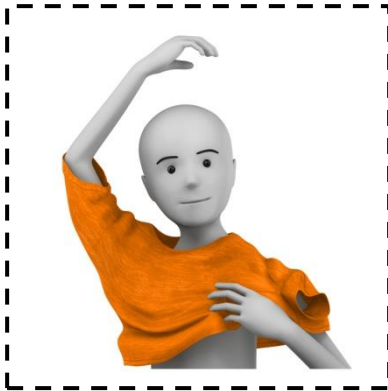
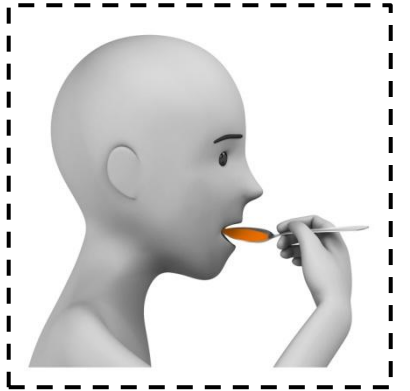
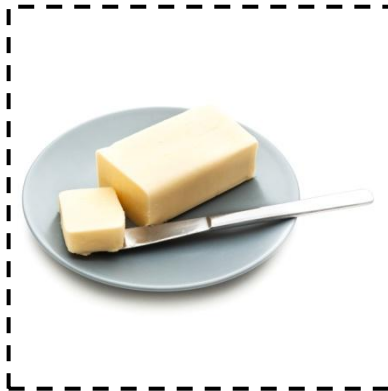
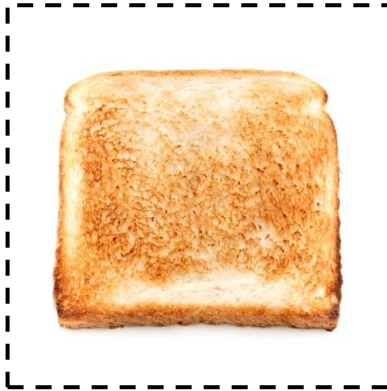


#Soyvisual

Fotos: Laura Bersabé- Soyvisual.org, y otros – Licencia: CC (BY-NC-SA).
Autora: Nayra Trujillo Castilla. SINPROMI. S.L.



SINPROMI
SOCIEDAD INSULAR PARA LA PROMOCIÓN
DE LAS PERSONAS CON DISCAPACIDAD, S.L.

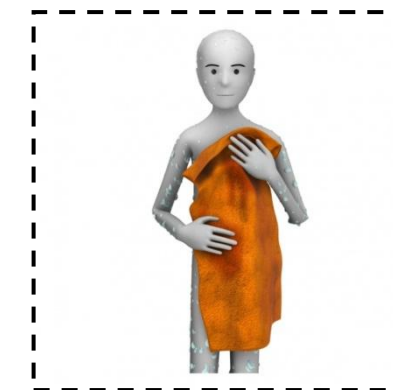
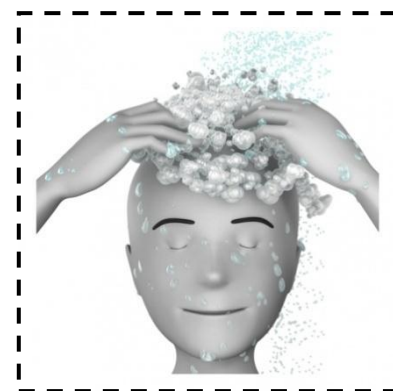


#Soyvisual

Fotos: Laura Bersabé- Soyvisual.org, y otros – Licencia: CC (BY-NC-SA).
Autora: Nayra Trujillo Castilla. SINPROMI. S.L.



SINPROMI
SOCIEDAD INSULAR PARA LA PROMOCIÓN
DE LAS PERSONAS CON DISCAPACIDAD, S.L.

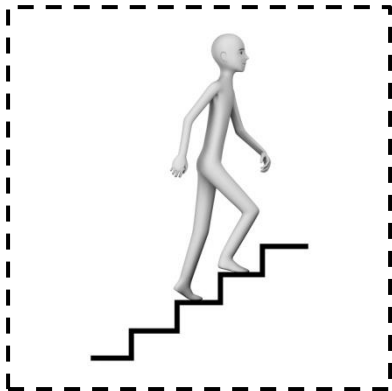
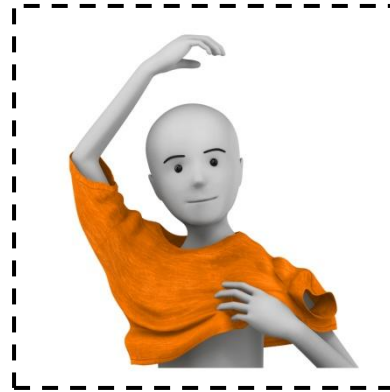


#Soyvisual

Fotos: Laura Bersabé- Soyvisual.org, y otros – Licencia: CC (BY-NC-SA).
Autora: Nayra Trujillo Castilla. SINPROMI. S.L.



SINPROMI
SOCIEDAD INSULAR PARA LA PROMOCIÓN
DE LAS PERSONAS CON DISCAPACIDAD, S.L.

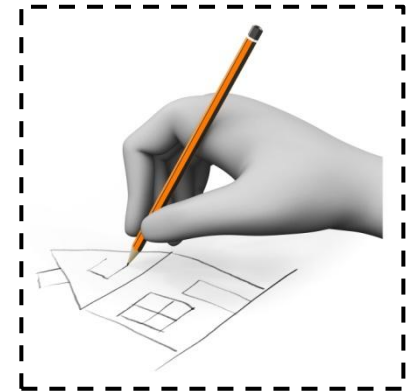


#Soyvisual

Fotos: Laura Bersabé- Soyvisual.org, y otros – Licencia: CC (BY-NC-SA).
Autora: Nayra Trujillo Castilla. SINPROMI. S.L.



SINPROMI
SOCIEDAD INSULAR PARA LA PROMOCIÓN
DE LAS PERSONAS CON DISCAPACIDAD, S.L.



#Soyvisual

Fotos: Laura Bersabé- Soyvisual.org, y otros – Licencia: CC (BY-NC-SA).
Autora: Nayra Trujillo Castilla. SINPROMI. S.L.



SINPROMI
SOCIEDAD INSULAR PARA LA PROMOCIÓN
DE LAS PERSONAS CON DISCAPACIDAD, S.L.