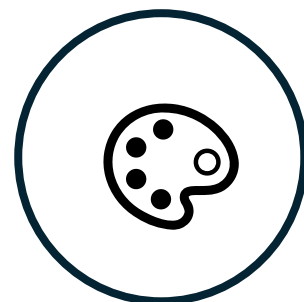


Diferenciando personajes con colores

Es el método preferido

Es el método con más prioridad de uso. Se utilizan colores para identificar a cada personaje cuando el número de actores lo permite. No puede hacerse de cualquier manera, debes seguir unas pautas y unos colores específicos.



Si hay varios personajes

- El amarillo se utiliza para el personaje que más habla.
- El blanco para las personas sin identificación.
- Si se usan colores para diferenciar a los personajes, debe mantenerse esta asignación, salvo que la trama lo requiera.
- Si hay una voz en off debe etiquetarse igual.

En documentales y videos institucionales

- Si sólo hay un narrador:
 - Texto en blanco.
- Si hay narrador y presentador:
 - Amarillo para el presentador
 - Texto blanco para el resto de las personas.

Color	Blanco	Amarillo	Cian	Verde	Magenta	Negro
Hex	#FFFFFF	#FFFF00	#00FFFF	#00FF00	#FF00FF	#000000
RGB	255, 255, 255	255, 255, 0	0, 255, 255	0, 255, 0	255, 0, 255	0, 0, 0